

Leimikkoraportti

Nostava Terminal Center 2025

OMISTAJA

Hollolan kunta

Y-TUNNUS

0146248-5

OSOITE

Tiilijärventie 7 F 15871 Hollola
044 780 1141
karri.eerikainen@hollola.fi

Tiilijärventie 7 F
15870 Hollola

03 880 111
etunimi.sukunimi@hollola.fi
<http://www.hollola.fi>



OMISTAJA

Hollolan kunta

Y-TUNNUS

0146248-5

YHTEYSTIEDOT

Tiilijärventie 7 F 15871 Hollola 044 780 1141
karri.eerikainen@hollola.fi

LEIMIKON NIMI

Nostava Terminal Center 2025

KIINTEISTÖ

98-452-3-58 Nostava Terminal Center

LEIMIKON LAATIJA

Karri Eerikäinen 03 880 111, etunimi.sukunimi@hollola.fi

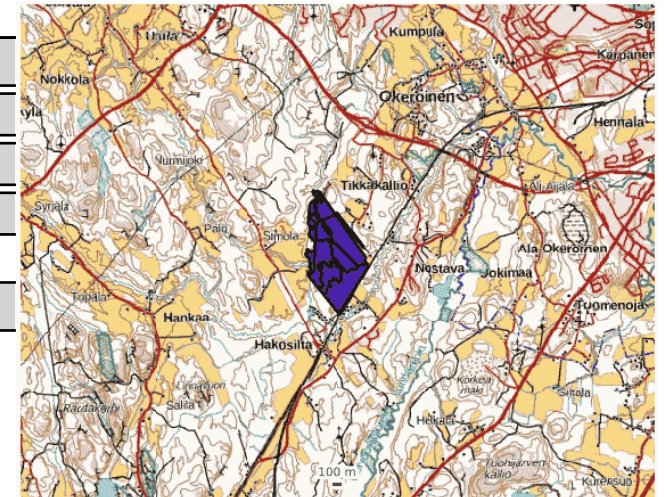
MKI LÄHETYS PVM

KUNTA

Hollola

METSÄSERTIFIKOINTI

LISÄTIEDOT



HAKKUUT KUVIOITTAIN

KUVIO-NRO	PINTA-ALA (HA)	HAK-KUUTA-PA	KOR-JUU-KELP.	MÄT	KUT	KOT	HAT	MUU TUK	TUK YHT.	MÄK	KUK	KOK	HAK	MUU KUI	KUI YHT.	ENER-GIAPUU-TA	YHT.M ³	M ³ /HA
349.	2.59	Energia-puuhar-vennus	Myös sulan maan aikana kuivana kautena						0.0						0.0		0.0	0.0
351.	7.24	Energia-puuhar-vennus	Myös sulan maan aikana kuivana kautena		5.1				5.1		31.9	76.1		18.1	126.0		131.2	18.1
352.	1.26	Energia-puuhar-vennus	Myös sulan maan aikana kuivana kautena						0.0		2.0	27.6		8.2	37.9		37.9	30.0
353.	1.39	Energia-puuhar-vennus	Myös sulan maan aikana kuivana kautena	24.0			1.1		25.1	7.4		5.2	4.1		16.6		41.6	30.0
354.	2.07	Energia-puuhar-vennus	Myös sulan maan aikana kuivana kautena						0.0		24.7	25.3		15.1	65.1		65.1	31.4
356.	3.66	Energia-puuhar-vennus	Myös sulan maan aikana kuivana kautena						0.0		43.9	58.5		43.9	146.3		146.3	40.0



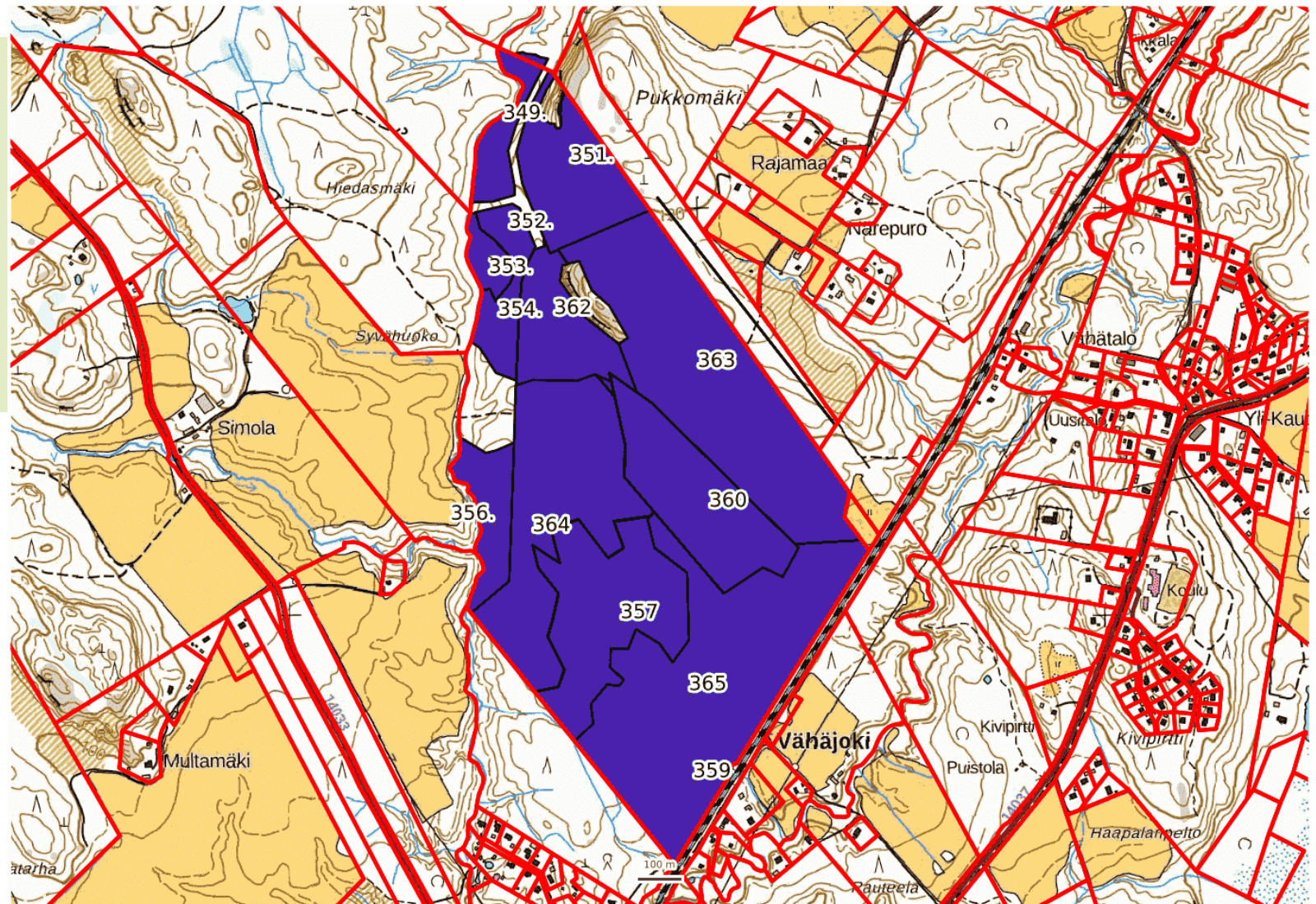
KUVIO-NRO	PINTA-ALA (HA)	HAK-KUUTA-PA	KOR-JUU-KELP.	MÄT	KUT	KOT	HAT	MUU TUK	TUK YHT.	MÄK	KUK	KOK	HAK	MUU KUI	KUI YHT.	ENER-GIAPUU-TA	YHT.M ³	M ³ /HA
357	11.56	Energia-puuhar-vennus	Myös sulan maan, mutta ei keli-rikon ai-kana			47.1	34.1		81.2			212.0	154.3	130.7	496.9		578.1	50.0
359	5.46	Energia-puuhar-vennus	Myös sulan maan aikana kuivana kautena			13.0			13.0			112.8		65.8	178.5		191.6	35.1
360	9.71	Energia-puuhar-vennus	Myös sulan maan, mutta ei keli-rikon ai-kana			38.8			38.8			446.5			446.5		485.3	50.0
362	5.57	Energia-puuhar-vennus	Myös sulan maan, mutta ei keli-rikon ai-kana		8.7				8.7		75.2	111.0			186.3		194.9	35.0
363	21.64	Energia-puuhar-vennus	Myös sulan maan, mutta ei keli-rikon ai-kana			63.4			63.4		56.3	377.6	260.3		694.1		757.5	35.0
364	15.13	Energia-puuhar-vennus	Myös sulan maan, mutta ei keli-rikon ai-kana						0.0		284.3	169.8			454.0		454.0	30.0



KUVIO-NRO	PINTA-ALA (HA)	HAK-KUUTA-PA	KOR-JUU-KELP.	MÄT	KUT	KOT	HAT	MUU TUK	TUK YHT.	MÄK	KUK	KOK	HAK	MUU KUI	KUI YHT.	ENER-GIAPUU-TA	YHT.M ³	M ³ /HA
365	24.99	Energia-puuhar-vennus	Myös sulan maan, mutta ei keli-riikon ai-kana						0.0						0.0		0.0	0.0
Yht.:	112.27			24.0	13.8	162.3	35.2	0.0	235.3	7.4	518.2	1622.2	418.6	281.8	2848.2	0.0	3083.5	27.5



- Avohakkuu
- Verhopuuhakkuu
- Erikoishakkuu
- Siemenpuuhakkuu
- Pienaukkohakkuu
- Harvennus
- Ensiharvennus
- Ylispuiden poisto
- Energiapuuharvennus
- Yksittäisten puiden hakkuu...
- Suojuspuuhakkuu
- Yläharvennus
- Kaistalehakkuu
- Poimintahakkuu



YHTEENVETO HAKKUUTAVOITTAIN

	PINTA-ALA (HA)	HAK-KUUTA-PA	MÄT	KUT	KOT	HAT	MUU TUK	TUK YHT.	MÄK	KUK	KOK	HAK	MUU KUI	KUI YHT.	ENER-GIAPUU-TA	YHT.M ³	M ³ /HA	OSUUS
	112.27	Energia-puuhar-vennus	24.0	13.8	162.3	35.2		235.3	7.4	518.2	1622.2	418.6	281.8	2848.2		3083.5	27.5	100 %
Yht.:	112.27		1 %	0 %	5 %	1 %	0 %	8 %	0 %	17 %	53 %	14 %	9 %	92 %	0 %	3083.5	27.5	100 %

YHTEENVETO SAAVUTETTAVUUDEN MUKAAN

	PINTA-ALA (HA)	KORJUU-KELP.	MÄT	KUT	KOT	HAT	MUU TUK	TUK YHT.	MÄK	KUK	KOK	HAK	MUU KUI	KUI YHT.	ENER-GIAPUU-TA	YHT.M ³	M ³ /HA	OSUUS
	88.60	Myös sulan maan, mutta ei kelirikon aikana		8.7	149.3	34.1		192.1		415.8	1316.8	414.6	130.7	2277.8		2469.9	27.9	80 %
	23.67	Myös sulan maan aikana kuivana kautena	24.0	5.1	13.0	1.1		43.2	7.4	102.4	305.4	4.1	151.1	570.4		613.6	25.9	20 %
Yht.:	112.27		1 %	0 %	5 %	1 %	0 %	8 %	0 %	17 %	53 %	14 %	9 %	92 %	0 %	3083.5	27.5	100 %

